



## Bladvoeding op lavendel

### Doel van de proef

Evaluëren van een BMS MN-bladvoedingsprogramma op lavendel voor de productie van etherische olie, in vergelijking met een concurrerend product.

### Algemene gegevens

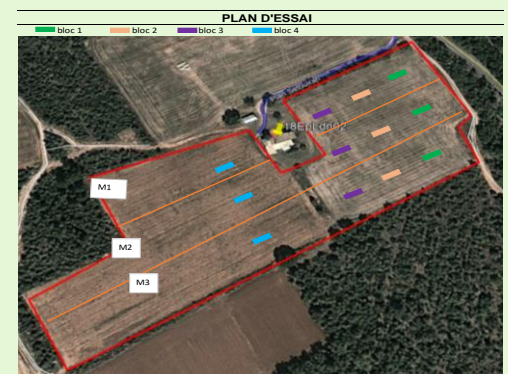
Proefveldgegevens:

Proeflocatie: Frankrijk – Provence-Alpes-Côte-d'Azur

In samenwerking met: Raison'Alpes

### Behandelingen

Modaliteit	T1 Start van de lengtegroei	T2 Lengtegroei T1 + 2 à 3 weken
Onbehandelde controle	-	-
BMS MN	Kappa Z à 2 kg/ha + Chelal Fe/Mn à 1 L/ha	Fructol NF à 2 kg/ha + Chelal Fe/Mn à 1 L/ha
Landbouwer	Concurrerend product* à 5 L/ha	



\*NPK 9-5-4 + 0,05% B + 0,02% Cu + 0,02% Fe + 0,1% Mn + 0,01% Mo + 0,05% Zn + algenextracten

## Resultaten

Modaliteit	Opbrengst bepaald door de landbouwer (1 distillatie per modaliteit)		Opbrengst bepaald door Raison'Alpes (gemiddelde van 4 distillaties per modaliteit)	
	Opbrengst van etherische olie (kg/ha)	Vershil (kg/ha)	Opbrengst van etherische olie (L/ha)	Vershil (L/ha)
Controle	137,4		143,2	
BMS MN	165,5	<b>+ 28,1</b>	157,7	<b>+ 14,5</b>
Landbouwer	140,0	+ 2,6	148,6	+ 5,4

**Conclusie:** rekening houdende met een prijs van ongeveer € 20/kg etherische olie creëert het BMS MN-bladvoedingsprogramma duidelijk extra toegevoegde waarde voor de producent.

